

Statistici de utilizare a bazelor de date științifice online în perioada 2009-2013

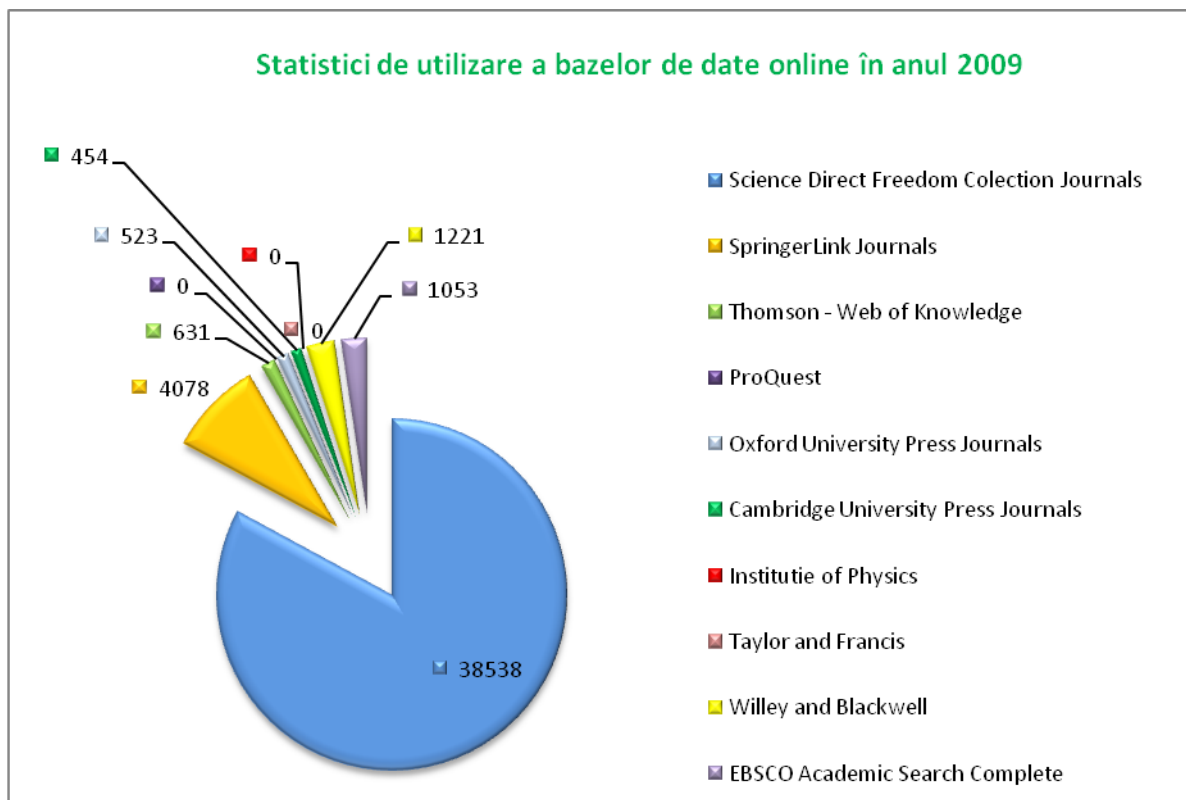


Fig. 15 Numărul de accesări ale bazelor de date științifice online în anul 2009 (baze de date accesate prin intermediul proiectului ANELIS și al Consorțiului ANELIS Plus)

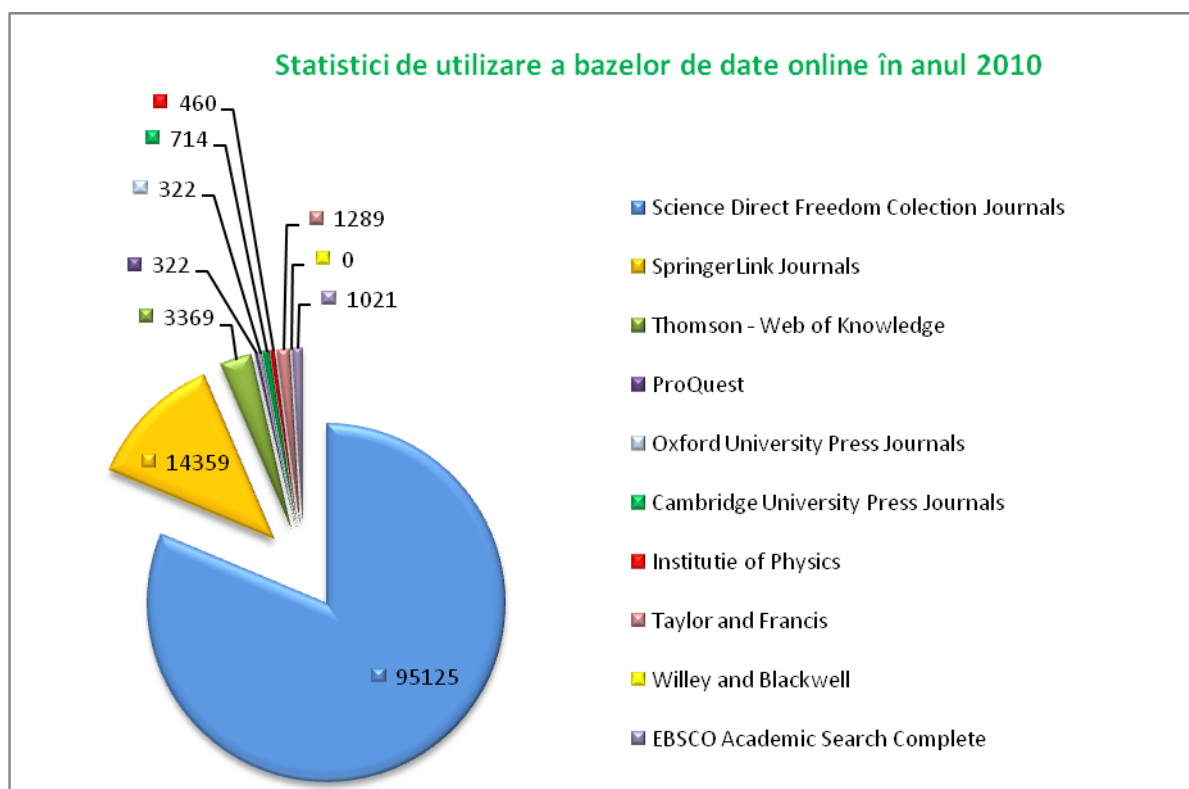


Fig. 16 Numărul de accesări ale bazelor de date științifice online în anul 2009 (baze de date accesate prin intermediul proiectului ANELIS și al Consorțiului ANELIS Plus)

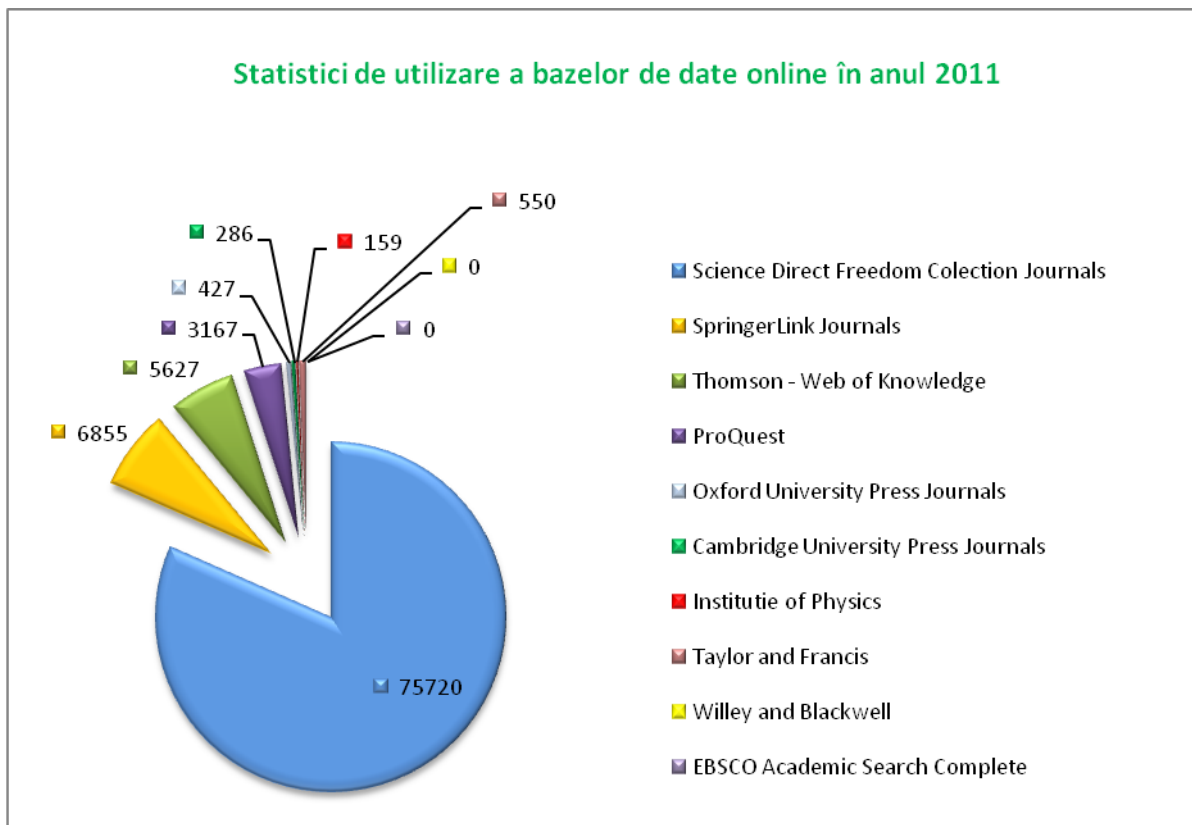


Fig. 17 Numărul de accesări ale bazelor de date științifice online în anul 2011 (baze de date accesate prin intermediul proiectului ANELIS și al Consorțiului ANELIS Plus)

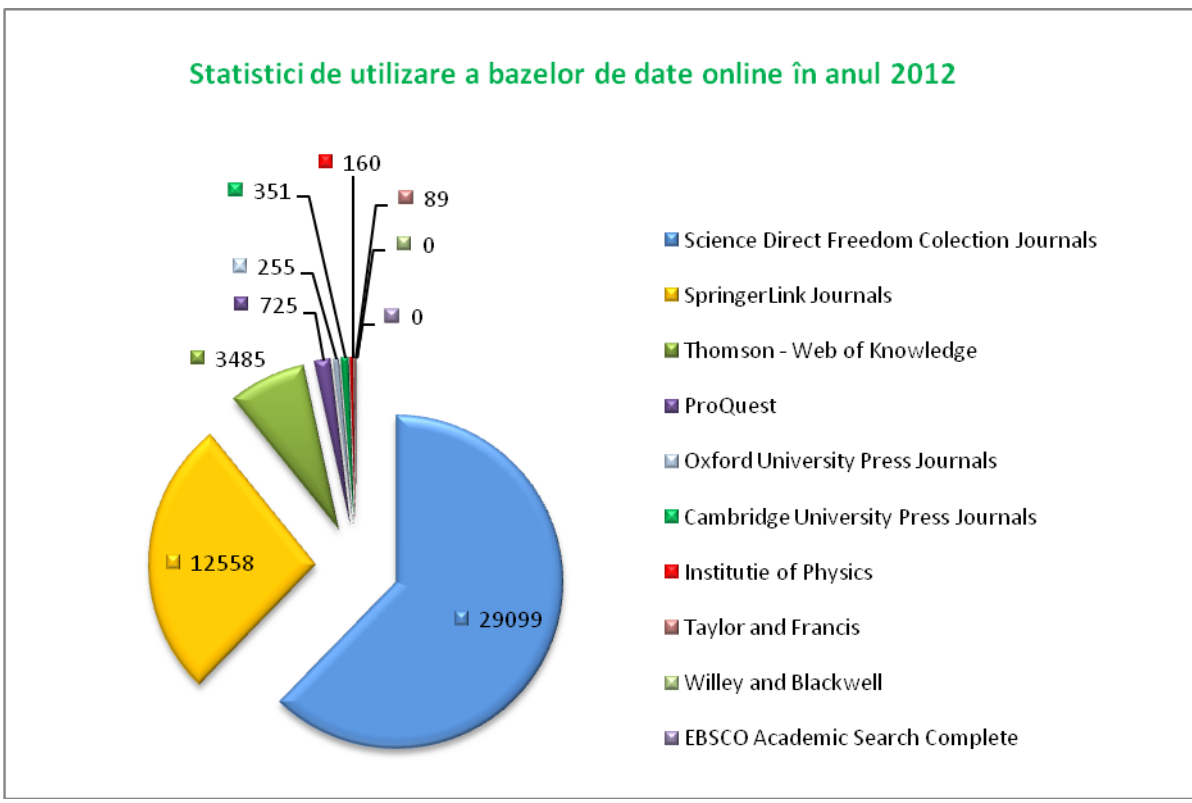


Fig. 18 Numărul de accesări ale bazelor de date științifice online în anul 2012 (baze de date accesate prin intermediul proiectului ANELIS și al Consorțiului ANELIS Plus)

Statistici de utilizare a bazelor de date online în anul 2013

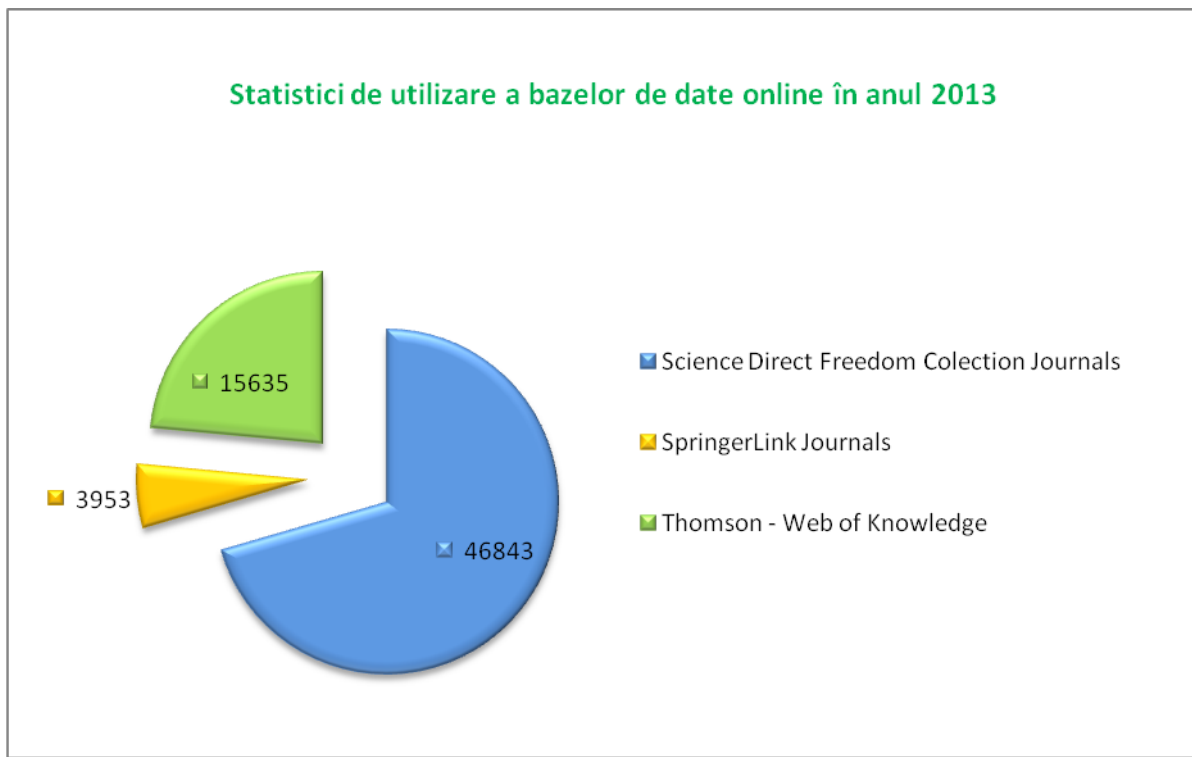


Fig. 19 Numărul de accesări ale bazelor de date științifice online în anul 2013 (baze de date accesate prin intermediul proiectului ANELIS și al Consorțiului ANELIS Plus)

Dinamica accesării bazelor de date științifice Science Direct Freedom Collection Journals, Thomson ISI – Web of Knowledge și Springerlink Journals în perioada 2009-2013:

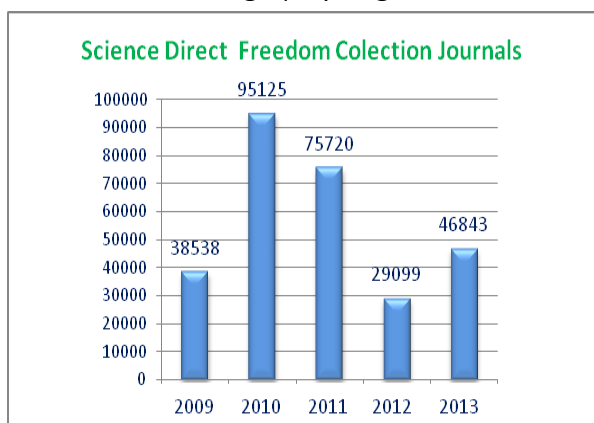


Fig. 20 Număr accesări - Science Direct Freedom Collection Journals

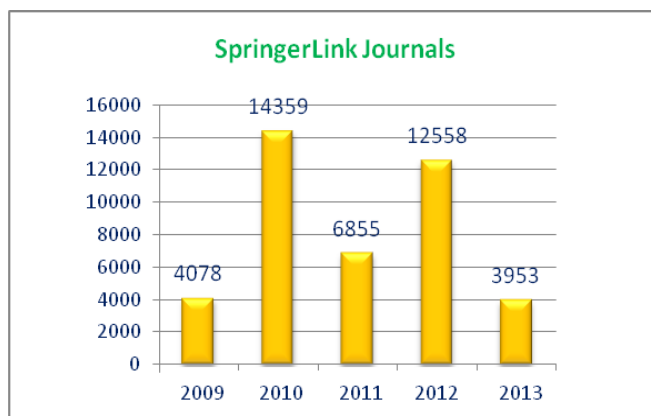


Fig. 21 Număr accesări – Springerlink Journals

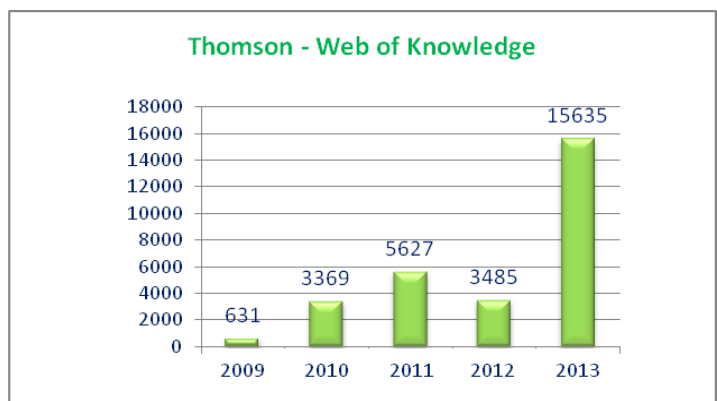


Fig. 22 Număr accesări – Thomson ISI – Web of Knowledge